

CITTÀ DI CARMAGNOLA P.R.G.C. VARIANTE GENERALE

Approvato con Deliberazione della Giunta Regionale 28 settembre 1998 n°21-25536
B.U.R.P. n°40 del 7 ottobre 1998

MODIFICATO CON VARIANTE PARZIALE EX ART. 17 C.7 L.R.56/77 e s.m.i.

ADOTTATA CON D.C.C. DEL n°
APPROVATA CON D.C.C. DEL n°

estensore: Arch. Gian Carlo Paglia

TAV.

3.4.2

SCALA 1:2000
CARTA NUMERICA

SVILUPPO DEL PROGETTO

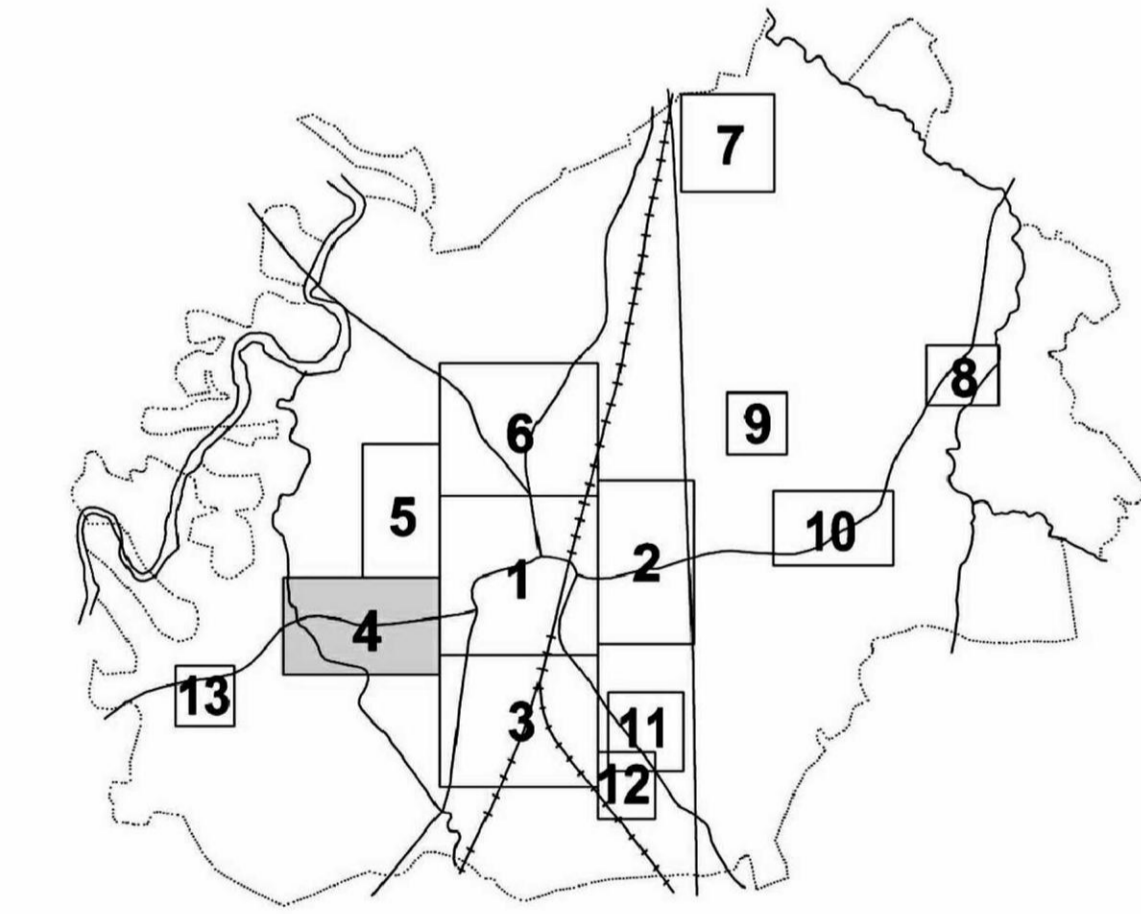
Il Segretario Generale Il Sindaco Il Responsabile del Procedimento
Geom. Piero Robbia

PROGETTO

Prof. Arch. Franco Corsico Dr. Arch. Giuseppe Piazza
con Prof. Arch. Luigi Falco

modifiche di coordinamento a cura di Dr. Arch. Giuseppe PIAZZA

ha collaborato: Dr. Arch. Antonia Impedovo



LEGENDA

- Perimetro di
- Sistema insediativo
- Distretto

AREE NORMATIVE - INSEDIAMENTI URBANI IN PROGETTO

- Ambiti assoggettati a SUE
- Numero di riferimento
 - 0 Progetti mirati (IA5.1)
 - 10 Aree di riqualificazione funzionale (IA5.2)
 - 20 Aree di tipo E (IA1.2/3)
 - 30 Aree di tipo 5 (IA3)
 - Aree di completamento:
 - 40 a prevalente destinazione residenziale (IB1.1)
 - 60 a prevalente destinazione terziaria (IB1.3)
 - 70 a prevalente destinazione produttiva (IB1.2)
 - Aree di nuovo impianto:
 - 50 a prevalente destinazione residenziale (IB2.1)
 - 6000 a prevalente destinazione terziaria (IB2.3)
 - 7000 a prevalente destinazione produttiva (IB2.2)
 - 80 Aree miste
- Aree per usi insediativi urbani
 - Residenziali
 - 400 Aree di completamento
 - 500 Aree di nuovo impianto
 - 200 Aree di tipo E (IA1.2/3)
 - 3000 Aree di tipo F (IA1.2/3)
 - 300 Aree di tipo 5 (IA3.3)
 - 4000 Aree di tipo 4 (IA3.4)
 - 600 Terziarie
 - 700 Produttive

Aree per impianti pubblici, di uso pubblico e/o di interesse pubblico e assimilabili all'interno dei distretti

- S1 Servizi esistenti
 - Servizi in progetto
 - S20 locali (IC1)
 - S30 comunali (IC2)
 - S40 generali (IC3)
- V1 Aree di verde di arredo esistenti
- V200 Aree di verde d'arredo in progetto (IC6)
- V30 Alberature di area in progetto (IVA)
- V40 Aree di recupero e valorizzazione ambientale in progetto (IIB.3)
- P Parcheggi esistenti
 - Parcheggi in progetto
 - P200 a livello locale (IIC1)
 - P300 a livello comunale (IIC1)
 - P40 autoparchi (IIC2)
- T10 Impianti tecnologici esistenti
- T20 Impianti tecnologici in progetto (IC4)
- Aree per impianti pubblici, di uso pubblico e/o di interesse pubblico e assimilabili all'esterno dei distretti
 - Servizi
 - 2000 di interesse locale
 - 3000 di interesse comunale
 - 4000 di interesse generale
 - T1000 Impianti tecnologici esistenti
 - T2000 Impianti tecnologici in progetto
 - V2000 Verde di arredo
 - P2000 Parcheggi



PROGETTO ARCHITETTICO
PRODOTTO DALLA GIUNTA REGIONALE
IN DATA 28/09/1998
CON DELIBERAZIONE N. 21-25536
E B.U.R.P. N. 40 DEL 07/10/1998