

APPROVATO D.G.R. 21/25358/1998

CITTÀ DI CARMAGNOLA  
P.R.G.C.  
VARIANTE GENERALE

Approvato con Deliberazione della Giunta Regionale 28 settembre 1998 n°21-25536  
B.U.R.P. n°40 del 7 ottobre 1998

MODIFICATO  
CON VARIANTE PARZIALE EX ART. 17 C.7 L.R.56/77 e s.m.i.  
AUTOTIVA CON D.C.C. DEL n°  
APPROVATA CON D.C.C. DEL n°  
estensore: Arch. Gian Carlo Paglia

TAV.

3.1.2

SCALA 1:2000  
CARTA NUMERICA

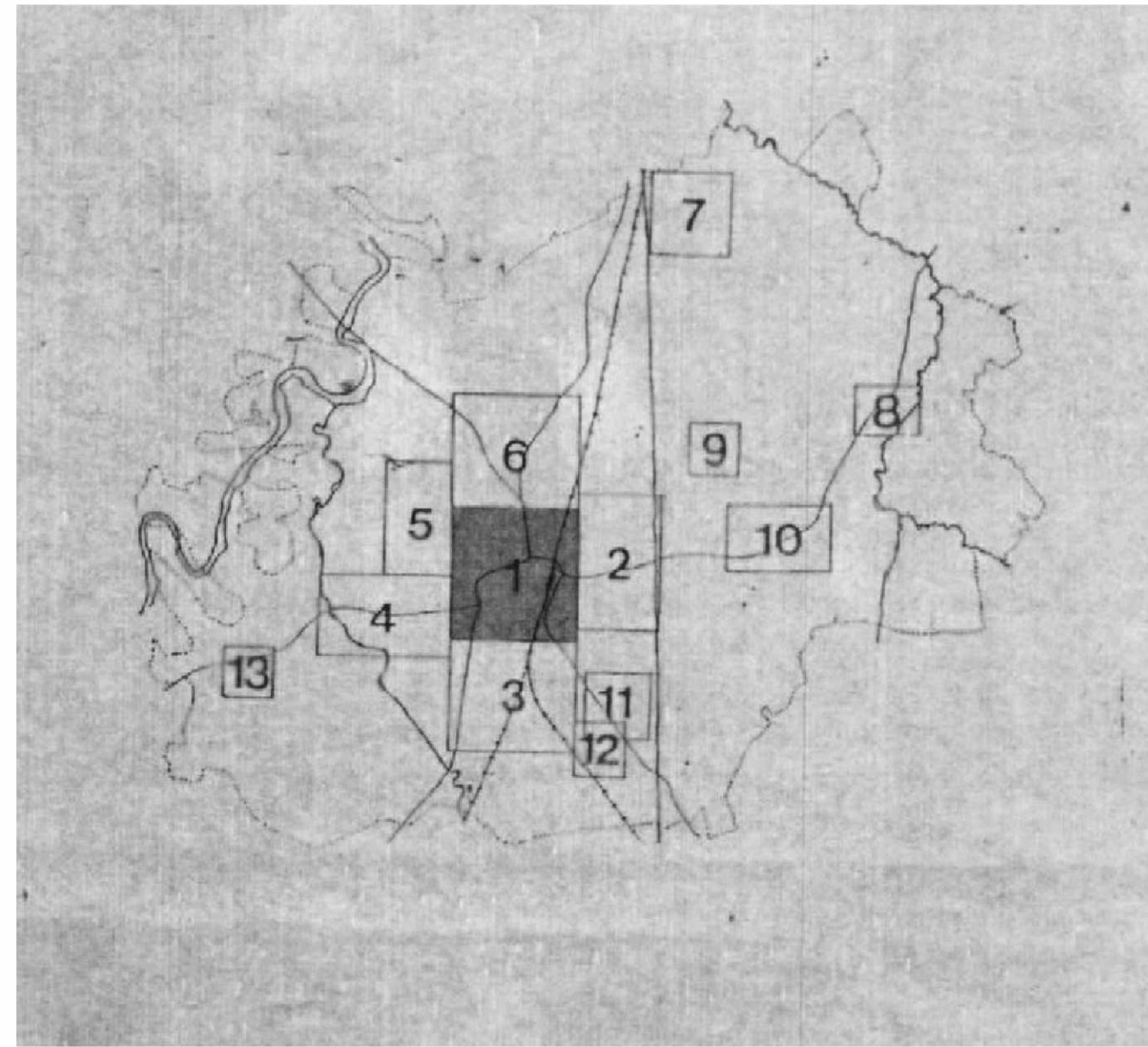
SVILUPPO DEL PROGETTO

Il Dirigente Generale

Il Sindaco

Il Responsabile del Procedimento  
Giovanni Padoa-Schioppa

PROGETTO  
Prof. Arch. Franco Corsico Dr. Arch. Giuseppe Piazza  
con Prof. Arch. Luigi Falco  
modifiche di coordinamento a cura di Dr. Arch. Giuseppe PIAZZA  
ha collaborato: Dr. Arch. Antonio Impedova



- LEGENDA
- Perimetro di

Sistema insediativo

Distretto
- 0000 Ambiti assoggettati a SUE
- 0000 Numero di riferimento
- 0 Progetti mirati (IA5.1)
- 10 Aree di riqualificazione funzionale (IA5.2)
- 20 Aree di tipo E (IA1.2/3)
- 30 Aree di tipo S (IA3)
- 40 Aree di completamento:  
a prevalente destinazione residenziale (IB1.1)  
a prevalente destinazione terziaria (IB1.2)  
a prevalente destinazione produttiva (IB1.2)
- 60 Aree di nuovo impianto:  
a prevalente destinazione residenziale (IB2.1)  
a prevalente destinazione terziaria (IB2.3)  
a prevalente destinazione produttiva (IB2.2)
- 80 Aree miste
- Aree per usi insediativi urbani
- Residenziali
- 400 Aree di completamento
- 500 Aree di nuovo impianto
- 200 Aree di tipo E (IA1.2/3)
- 300 Aree di tipo F (IA1.2/3)
- 300 Aree di tipo S (IA3.5)
- 400 Aree di tipo S (IA3.4)
- 600 Terziarie
- 700 Produttive
- Aree per impianti pubblici, di uso pubblico e/o di interesse pubblico e assimilabili all'interno dei distretti
- S1 Servizi esistenti
- Servizi in progetto
- S20 locali (IC1)
- S30 comunali (IC2)
- S40 generali (IC3)
- V1 Aree di verde di arredo esistenti
- V200 Aree di verde d'arredo in progetto (IC6)
- V30 Alibature di area in progetto (IVA)
- V40 Aree di recupero e valorizzazione ambientale in progetto (IB.3)
- P Parcheggi esistenti
- Parcheggi in progetto
- P200 a livello locale (IIC1)
- P300 a livello comunale (IIC1)
- P40 autoparchi (IIC2)
- T10 Impianti tecnologici esistenti
- T20 Impianti tecnologici in progetto (IC4)
- Aree per impianti pubblici, di uso pubblico e/o di interesse pubblico e assimilabili all'esterno dei distretti
- Servizi
- 2000 di interesse locale
- 3000 di interesse comunale
- 4000 di interesse generale
- T1000 Impianti tecnologici esistenti
- T2000 Impianti tecnologici in progetto
- V2000 Verde di arredo
- P2000 Parcheggi

